

**BÖHLER P558**  
**ISO EXTRA®**

 **BÖHLER**  
EDELSTAHL

# HOCH KORROSIONSBESTÄNDIGER, AUSTENITISCHER, NICKELFREIER STAHL.

Der **BÖHLER P558 ISO EXTRA®** wird wegen seiner Ni-Freiheit und exzellenten Biokompatibilität, sowie seiner hohen Korrosionsbeständigkeit vorzugsweise für den Einsatz in **der Uhren- und Schmuckindustrie** als auch für **medizinische Anwendungen** und in **der Dentaltechnik** verwendet.

Anwendungsbeispiele sind:

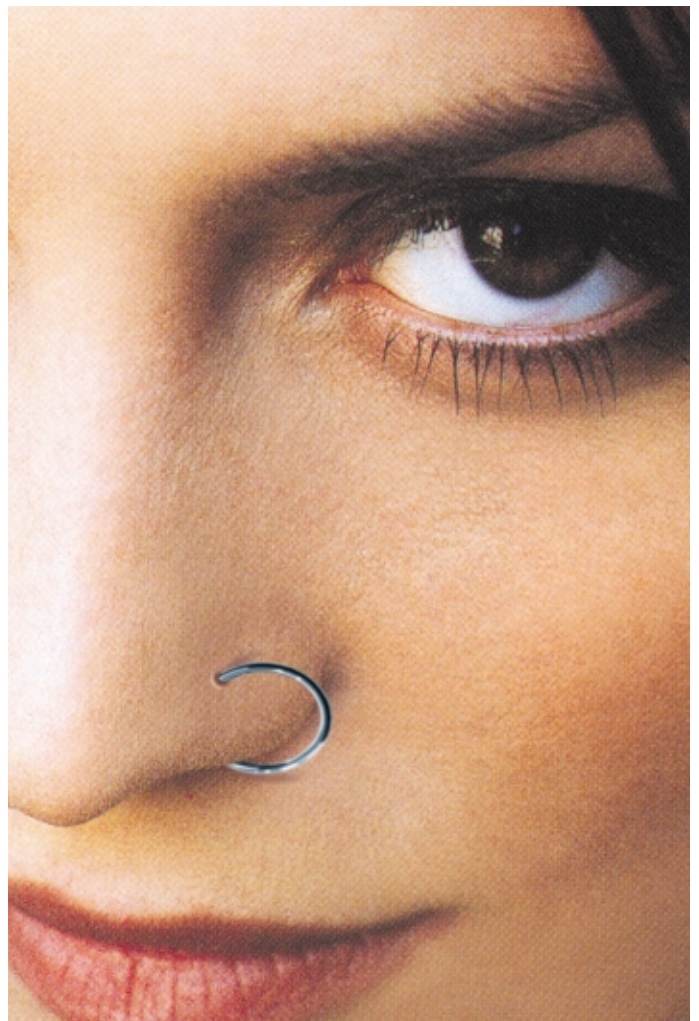
**Uhren/Schmuck:** Ringe, Ketten, Anhänger

**Dentaltechnik:** Zahnspangendrähte, Brackets,  
Kronenstifte

**Medizintechnik:** Knochenbefestigungen,  
Protetik, Kathederdrähte, Pinzetten

Durch die Kombination von hoher Festigkeit bzw. Härte und Korrosionsbeständigkeit kann **die Lebensdauer**

**angehoben** werden. Darüber hinaus besteht **keine Gefahr allergischer Reaktionen** auch bei bereits vorhandenen Ni-Allergien (sensibilisierten Personen).



## EIGENSCHAFTEN

Der **BÖHLER P558 IS □ EXTRA®** ist ein nickelfreier, austenitischer, hoch korrosionsbeständiger Stahl. Durch erhöhte Stickstoff- und Kohlenstoffgehalte erreicht man **eine Struktur mit höchstem Reinheitsgrad**, und Kombination aus hoher Festigkeit und Zähigkeit bei gleichzeitiger Stabilität des vollkommen austenitischen Gefüges, d. h. frei von Ferrit und Korngrenzenausscheidungen.

Die in Körperverträglichkeitstests nachgewiesene Biokompatibilität schafft in Kombination mit einer sehr guten Korrosionsbeständigkeit die optimale Voraussetzung und Sicherheit für **eine Verwendung in oder in Kontakt mit dem menschlichen Körper**. Eine ausgezeichnete Poliergüte wird durch die homogene Gefügestruktur und den hohen Reinheitsgrad erzielt.

Ein großes Kaltverfestigungspotential, das Festigkeiten über 2000 MPa bzw. Härten über 50 HRc erreichen lässt, ermöglicht **den Einsatz für Hochfestanwendungen**.

## CHEMISCHE ZUSAMMENSETZUNG

C	Si	Mn	Cr	Mo	Ni	N
0,20	0,45	10,50	17,25	3,30	max. 0,05	0,53

(Anhaltswerte in %)

